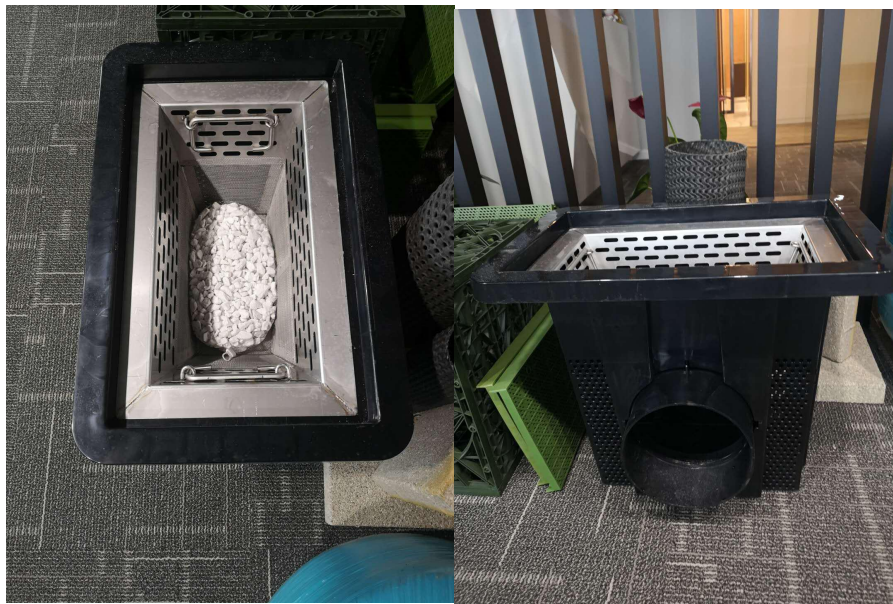
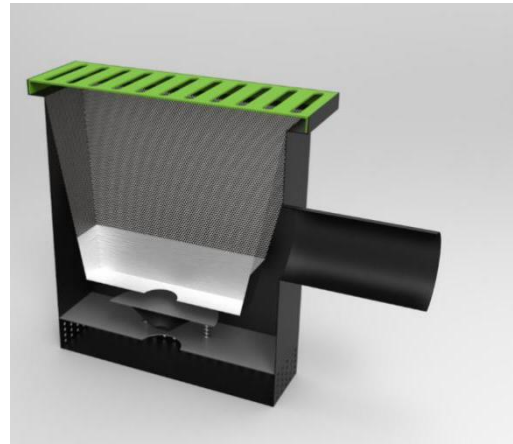
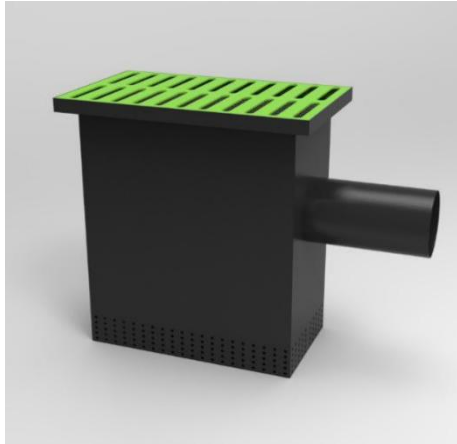


环保过滤雨水口



产品概述：此产品可以完成截污、过滤、渗透功能，内置可清洗的不锈钢过滤网，设置过滤吸附的滤料，进行过滤吸附。产品排除前期污染严重的雨水，从源头控制雨水的污染，从而实现雨水更加干净。产品可以替代常规雨水检查井，应用在海绵城市项目中，对项目的污染控制发挥作用，应用在道路雨水截污，雨水落水管下端过滤等方面，都有很好的效果。

产品参数一

型号：单箅型，JZHBK-500

材质：外壳材质 ABS，内置材质不锈钢 304 双层过滤网，过滤吸附滤料袋

尺寸：长 580mm，宽 380mm 高度 500mm

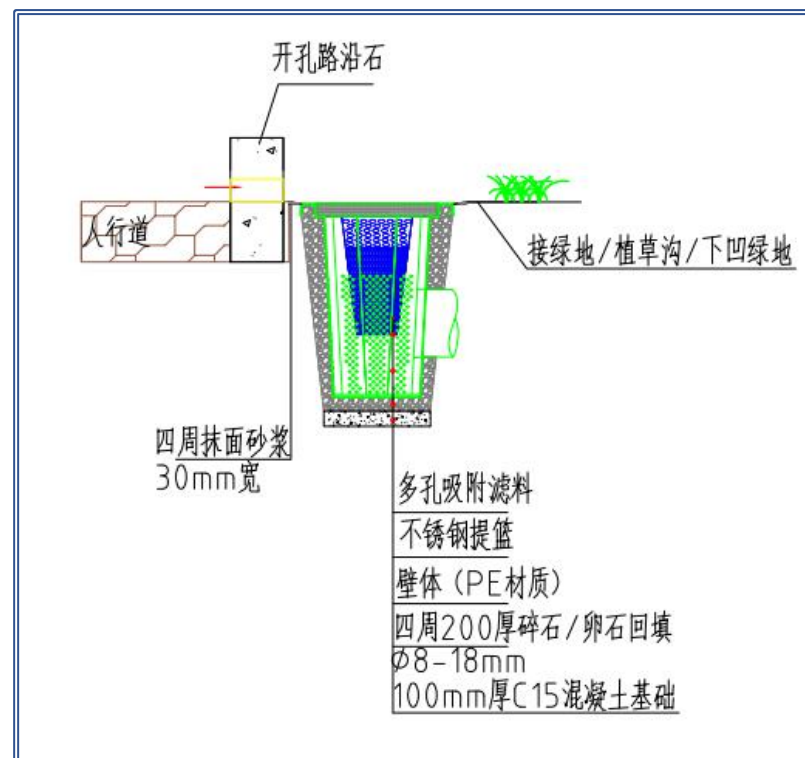
排水口口径：DN200

特点：

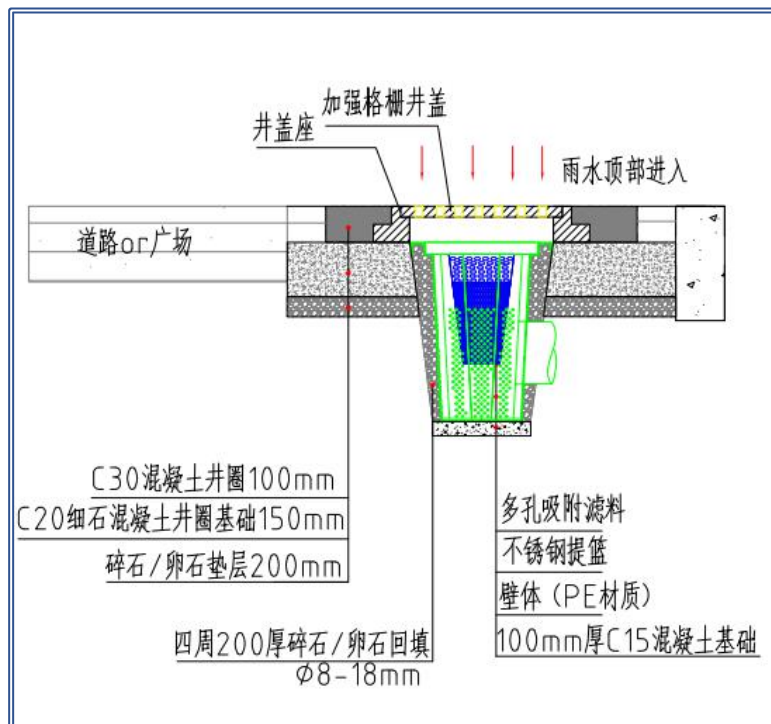
- 功能全面，完成截污、过滤、弃流、渗透等效果；
- 从源头控制雨水污染，可以去除约 60% 污染物；
- 成本低，安装快捷是传统雨水井的替代产品；
- 维护简单，打开盖板即可以清理垃圾；
- 本产品的采用的滤料是多孔晶石吸附性滤料，具有轻质，孔隙率 80% 以上，可以有效吸附雨水中的悬浮物，油污等，截污效果好，不同于常规滤料，另外清洗维护方便，比较轻，直接冲洗，可以重复利用。
- 产品对绿化要求低，代替绿化的前期过滤作用；
- 设置有溢流措施，对雨水不会形成堵塞。

安装方式：

- 1、一种绿化带内常规安装；



2、一种车行道下安装，顶部配置加强井盖和井座；



3、步行道安装方式

